



RAPPORT RSE

2022

Nos engagements durables



GROUPE POCHET

” Edito

2022

Une accélération malgré les bouleversements

Le Groupe Pochet est engagé pour la RSE depuis de nombreuses années. Cela se traduit par de nombreuses actions concrètes et soutenues par la vision long terme de notre actionnariat familial.

Le contexte volatil dans lequel nous évoluons, met au défi le Groupe Pochet d'accélérer sa démarche RSE, d'innover durablement et faire preuve d'audace en mettant toujours au cœur de nos actions les Femmes et les Hommes du Groupe.

Afin de répondre aux enjeux du changement climatique, le Groupe Pochet a mis en place un ambitieux Plan de Décarbonation pour le flaconnage qui a pour objectif la réduction de 50% ses émissions de CO2 en 2033. Ce plan, construit par une équipe pluridisciplinaire et avec l'aide du cabinet de conseil Carbone 4, est constitué de nombreuses actions sur notre process industriel et en collaboration avec nos partenaires de la chaîne de valeur du verre : une des plus emblématiques étant la construction d'un four électrique dédié au flaconnage de Luxe pour 2024.



Irène Gosset
Présidente

Pour limiter l'impact de nos produits sur la Planète, le Groupe Pochet, grâce à ses expertises multi-matériaux uniques, est en mesure de proposer des solutions complètes éco-conçues.

Nous sommes convaincus que tous les matériaux : verre, plastique, métal,

décors ont leur place dans les packagings de demain dans la mesure où ils sont intégrés tout au long du cycle de vie du produit, dans l'économie circulaire, de sa conception à sa fin de vie.

Ainsi, nous développons une méthodologie d'éco-conception multi-matériaux permettant de réduire l'impact environnemental des produits de nos clients et d'optimiser leur recyclabilité.



Xavier Gagey
Directeur Général

Nous avons ainsi pour objectif de proposer un impact environnemental réduit ou au moins une alternative durable à 100% des produits que nous réalisons pour nos clients.

Parce que nous avons la conviction que ces chantiers de transformation ne pourront se faire qu'en collaborant avec toute la chaîne de valeur de notre écosystème, nous avons entamé un travail de labellisation de notre démarche d'Achats Responsables afin de promouvoir des partenariats responsables et vertueux.

C'est par le partage des bonnes pratiques, la transparence des données ou la confiance mutuelle que nous parviendrons Ensemble à agir pour la Planète et faire perdurer notre belle industrie pour la Beauté de demain.

Irène Gosset & Xavier Gagey

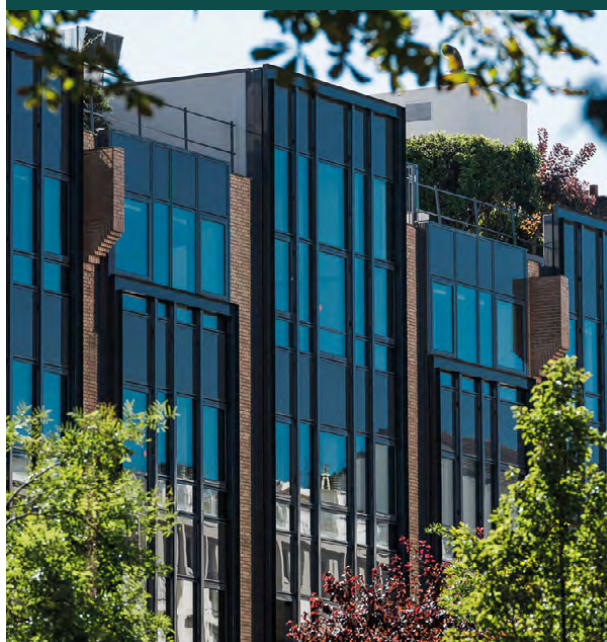
”

NOTRE VISION

Le Groupe

POCHET

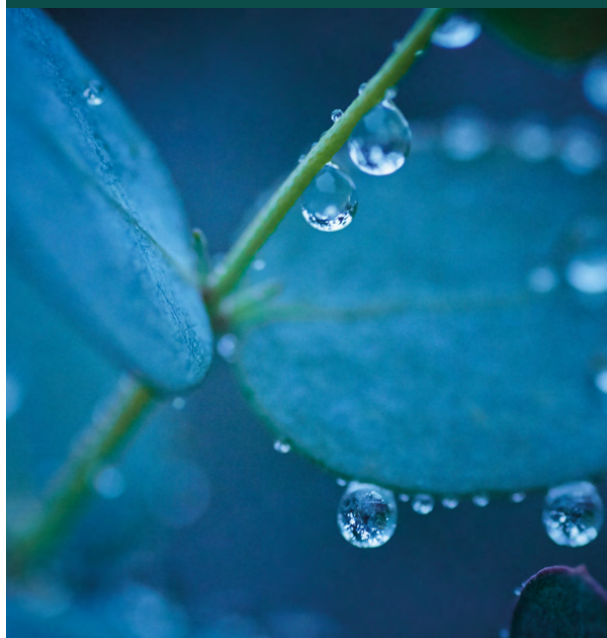
p.6



La Stratégie RSE

DU GROUPE

p.20

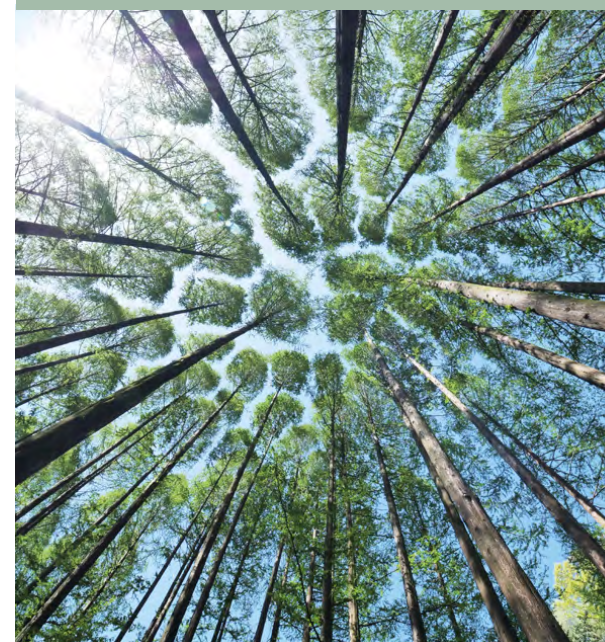


NOS PILIERS

Préserver

LA PLANÈTE

p.26



Considérer

LES FEMMES ET LES HOMMES

p.42



Progresser

ENSEMBLE

p.48



Préserver et transmettre

NOS SAVOIR-FAIRE

p.58





Le Groupe POCHET

Une tradition d'Excellence
tournée vers **un avenir durable.**



Un ADN durable

Fondé au 17^{ème} siècle, le Groupe Pochet est aujourd'hui l'un des leaders mondiaux du packaging haut de gamme pour le parfum et la beauté. ETI familiale à capitaux 100% français, notre Maison propose des activités industrielles et des savoir-faire uniques dans les domaines du verre, du plastique, du métal et du décor. Nous collaborons avec les prestigieuses marques de Beauté françaises et internationales sur les marchés du Parfum, Soin et Maquillage.

Le verre Pochet est le fruit de 400 ans d'expérience. Unique pour sa transparence et sa brillance cristalline, il fait figure de référence mondiale dans l'industrie du Luxe. Sont également particulièrement reconnues notre maîtrise de l'injection plastique complexe et de l'emboutissage de l'aluminium, ainsi que notre expertise en métallisation et galvanisation.

Présent sur 3 continents, le Groupe Pochet dispose de 14 sites dans le monde, avec près de 3700 salariés. Malgré notre dimension internationale, nos activités industrielles se concentrent essentiellement en France : nos 9 sites emploient près de quelques 3000 collaborateurs. Plus largement, le Groupe Pochet constitue la base industrielle d'une filière française d'excellence et défend le « Fabriqué en France ». Valorisant l'Excellence à la Française, 6 sites sont labellisés Entreprises du Patrimoine Vivant pour leur savoir-faire d'exception.

La croissance durable et, plus largement, la RSE sont au cœur de l'ADN et de la stratégie du Groupe Pochet. Nos 3 pôles se sont vus par exemple décerner le niveau Platinum par EcoVadis. Nous figurons parmi le top 1% des entreprises mondiales les plus performantes en matière de RSE dans ces secteurs d'activité.



POCHET du COURVAL



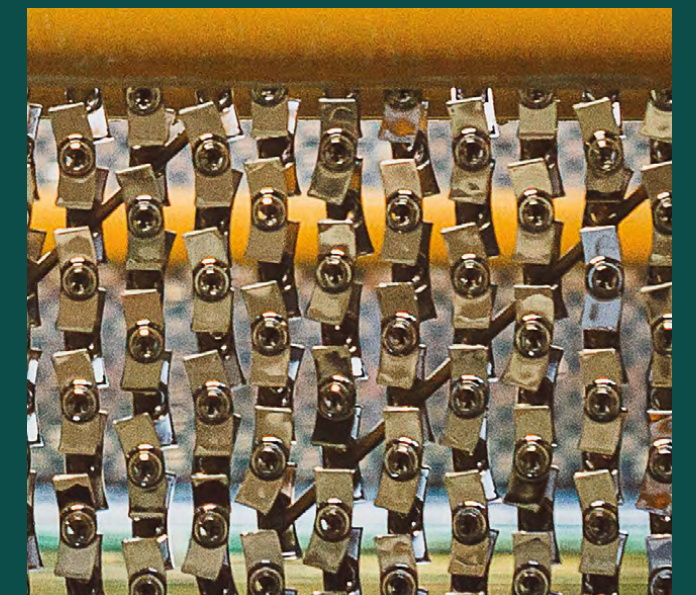
QUALIPAC



AURA



SOLEV



Nos pôles d'expertise

POCHET DU COURVAL

Un savoir-faire
verrier ancestral sans cesse
renouvelé

Avec une expertise unique de quatre siècles, Pochet du Courval donne vie aux créations verrières des clients les plus exigeants.

Notre verre est reconnu pour sa **haute transparence et sa brillance**, qui en font le verre le plus proche du cristal. Pionniers dans de nombreux process, nous offrons à nos clients la possibilité de façonner des formes complexes, des plus sophistiquées aux plus épurées, en répondant aux exigences des Marques en matière de RSE.

Inscrits dans une **démarche d'innovation responsable**, nous apportons à cette excellence des solutions de verre allégé et recyclé, à travers la gamme SEVA, pour un luxe attentif à son impact environnemental.

SOLEV

Pionnier du décor
à haute
valeur ajoutée

Fort de 38 ans d'expertise, Solev est le pionnier des décors **complexes, métallisés et en couleur**, pour le marché de la beauté. Elle est aussi reconnue pour l'**extrême finesse de ses réalisations au laser**, sur le verre, le plastique et le métal.

Conscient de la responsabilité environnementale de l'industrie du décor, Solev est un acteur unique qui s'engage avec **une solution de traitement de 100% de ses émissions COV**.

QUALIPAC

L'Anoblissement
des Matières Plastiques
et du Métal

Qualipac dispose d'un savoir-faire reconnu dans la **transformation et la décoration des plastiques, de l'aluminium et du zamak**. L'expertise, la créativité, l'innovation durable, piliers de Qualipac, s'illustrent par la qualité d'exécution et par la créativité des solutions éco-conçues.

L'expertise d'intégrateur de Qualipac permet de gérer toutes les maîtrises d'œuvre, pour offrir à nos clients des packagings complets aux finitions soignées et à l'usage optimisé.

Son caractère pionnier s'illustre dans les produits et les process innovants, tels que le **boîtier Essentiel rechargeable, ou la première ligne de galvanoplastie durable**. Qualipac est engagé à travers son programme Plastiques Vertueux à privilégier des matières biosourcées ou recyclées.

AURA

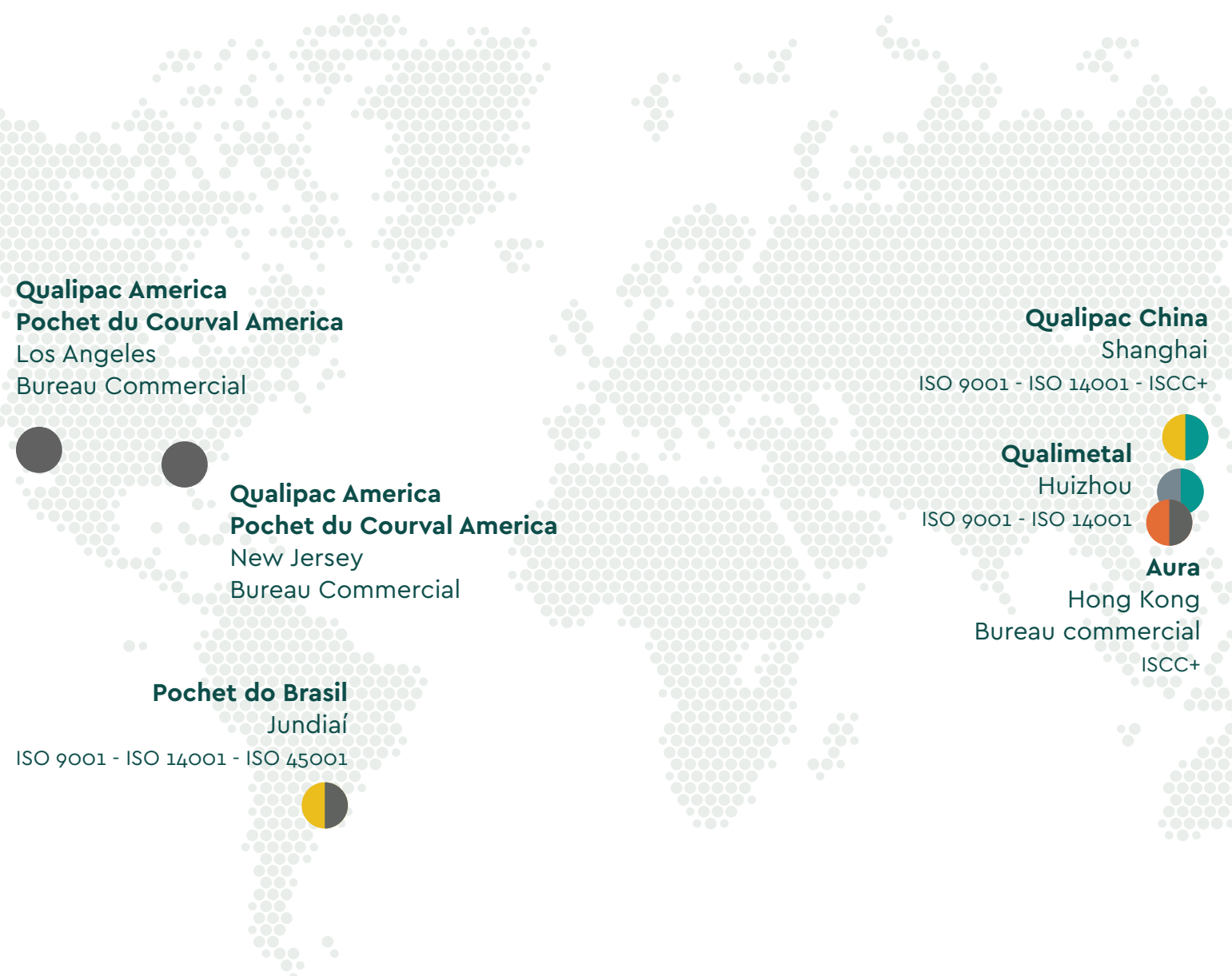
L'accessoire
est
essentiel

Aura accompagne les Marques dans le développement et la production d'**accessoires créatifs**. Un savoir-faire pour retranscrire l'ADN de la Marque, la valoriser et susciter l'impulsion d'achat grâce à l'émotion générée.

Une large gamme de matières proposées en privilégiant des solutions responsables comme la collection B. Conscient, des solutions promotionnelles en lin local et durable.

SITES ET CERTIFICATIONS

Implantation mondiale



● Verre ● Métal ● Plastique ● Accessoires ● Décors ● Bureau commercial

Implantation qui nous rapproche de nos clients



Le **Label EPV** est une marque de reconnaissance de l'État français qui distingue les entreprises françaises aux savoir-faire artisanaux et industriels d'excellence.

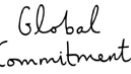






La **certification ISCC+** démontre que, depuis la collecte des matières premières jusqu'au process de fabrication, la traçabilité est assurée. Ainsi, nos sites certifiés peuvent vendre des matières premières recyclées et biosourcées certifiées ISCC+.

Les **normes ISO** certifient les sites sur le management de la qualité (ISO 9001), de l'environnement (ISO 14001) et de la sécurité (ISO 45001).

La **certification ISO 14021** du site de Guimerville par un tiers indépendant permet de garantir à nos clients le taux de verre recyclé contenu dans notre solution Verre SEVA.

La RSE au cœur de notre développement

2000	2017	2018
 <p>La RSE s'inscrit dans l'ADN du Groupe et est au cœur des valeurs portées par la famille.</p>	<div></div> <p>Première ligne de traitement des COV afin de capter et traiter 100% des émissions.</p> <p>Notre démarche face au réchauffement climatique récompensée par un score B auprès du CDP.</p> <p>Notre démarche RSE globale reçoit le prix du Luxe Pack in Green. Le Groupe Pochet signe le pacte des Nations Unies.</p>	 <p>Lancement de la première boucle d'économie circulaire dans le flaconnage de luxe : production du verre SEVA.</p>

2019	2020	2021
<div></div> <p>Qualipac prend des engagements forts en adhérant à la « Nouvelle Economie du Plastique » de la fondation Ellen MacArthur à travers son programme Plastiques Vertueux.</p>	 <p>Nouvelle ligne de Galvanoplastie durable ECLAT.</p>	<div></div> <p>Triple médaille d'or EcoVadis pour l'ensemble des pôles du Groupe Pochet.</p> <p>Triple médaille platine pour l'ensemble des pôles du Groupe Pochet. Chacun se situe désormais dans le TOP 1% des entreprises évaluées, la plus haute distinction de EcoVadis.</p>

RESSOURCES

Un Groupe engagé auprès de ses parties prenantes

TALENTS

3 700

collaborateurs en 2021 à travers le monde

CAPITAL INTELLECTUEL

Héritage d'un savoir-faire d'excellence :

6

sites classés
Entreprise du Patrimoine Vivant

Innovation pour s'inscrire dans le monde de demain :

+ de 50

familles de brevets déposés

CAPITAL SOCIÉTAL

100%

de nos fournisseurs stratégiques et critiques s'engagent sur les 10 priorités du Global Compact en signant notre charte des Achats Responsables

CAPITAL INDUSTRIEL

11

usines réparties sur 3 continents

100%

d'usines flaconnage certifiées ISO 22716

86%

d'usines Qualipac et Solev certifiées ISO 9001

91%

d'usines certifiées ISO 14001

RESSOURCES

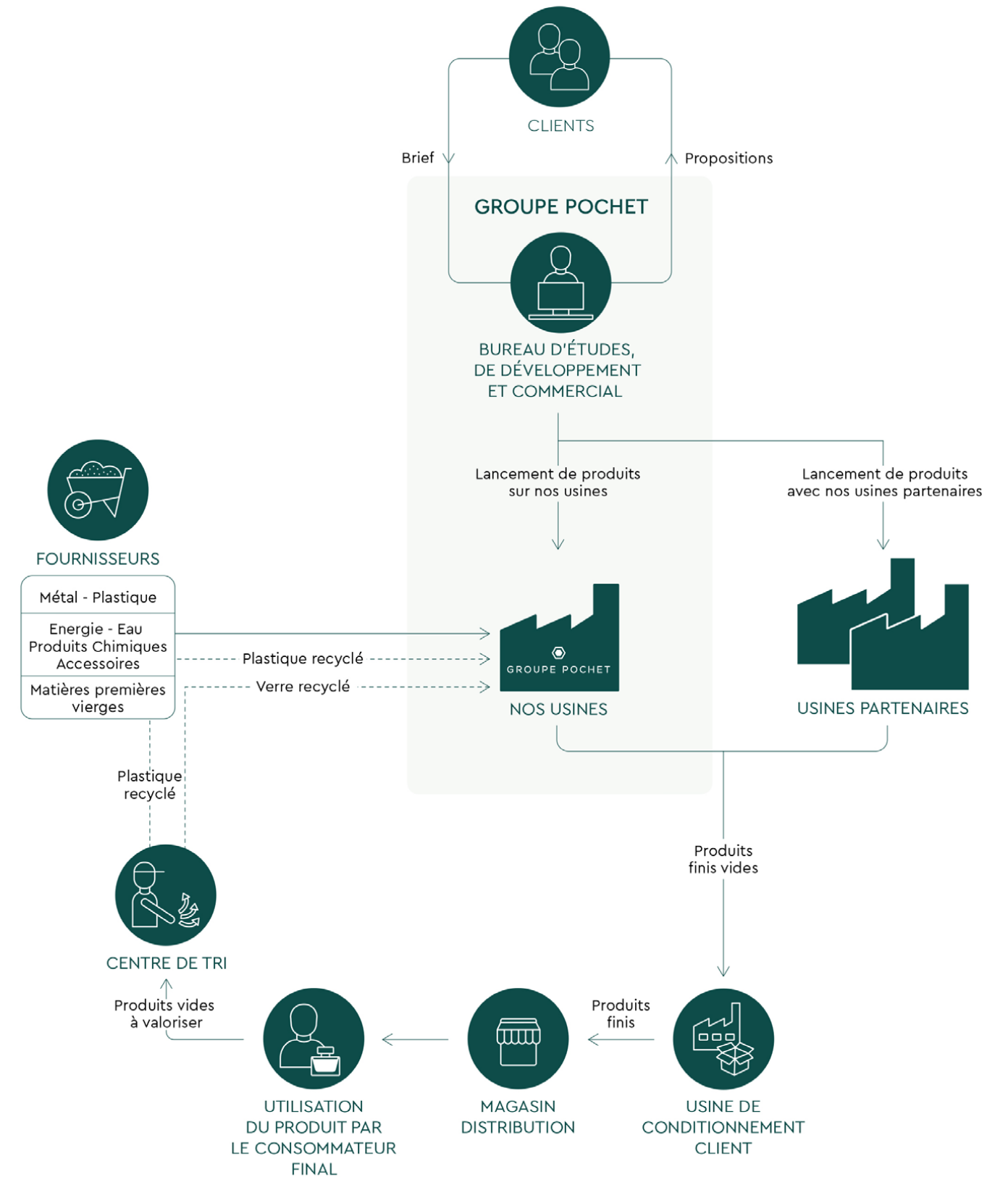
15%

de **verre recyclé** introduit dans nos fours sur un total de 40 000 t de matières premières

+ de 5%

de **plastiques vertueux** introduits dans nos presses sur un total de + de 5 000 t de plastique

Un business model inscrit dans une démarche d'économie circulaire



Des performances remarquables

IMPACT HUMAIN

- 24%

d'accidents sur 3 ans au sein du Groupe

+ de 87 700 h

de formation en 2021

IMPACT FINANCIER

407 M€

de chiffre d'affaires en 2021

IMPACT ENVIRONNEMENTAL

près de

- 24%

d'émissions de CO₂ émises en 2021
soit près de 69 000 t de moins par
rapport à 2014

+ de 1,4 M de m³

d'eau économisés sur un an
par rapport à 2014
soit 233 000 m³ d'eau utilisés

86%

de nos déchets sont valorisés





Stratégie RSE DU GROUPE




En tant qu'entreprise familiale, la **RSE s'inscrit naturellement** dans notre ADN.

Dans une logique de développement responsable, nous nous sommes engagés en 2015 à faire progresser l'impact de notre société sur 4 piliers : Préserver la planète, Considérer les femmes et les hommes, Dialoguer avec nos parties prenantes, Préserver et transmettre nos savoir-faire.

NOTRE DÉMARCHE RSE

Les engagements de notre plan 2016 - 2023

Préserver
LA PLANÈTE




Réduire
l'empreinte environnementale de nos sites

-70%
de
consommation
d'eau


-20%
d'émissions de
CO2

-50%
de COV
(composés
organiques volatils)

Contribuer à l'économie circulaire




+ de matériaux
recyclés
et biosourcés




vers le **zéro déchet**
mis en décharge


Considérer
LES HOMMES ET LES FEMMES



Sécuriser
l'environnement de
travail




vers le **zéro accident**
sur tous nos sites de
production




vers **l'élimination**
des produits CMR

Protéger la croissance




Garantir un socle de protection sociale de
qualité à tous nos salariés dans le monde

Favoriser
une culture inclusive



+de 40% des femmes
dans les équipes
dirigeantes



de diversité
dans nos métiers

Progresser
ENSEMBLE



Améliorer le bénéfice
environnemental de nos packagings

une étude d'impact
environnemental sur

100%
de nos lancements
produits

Réduction de l'impact
environnemental
de nos produits
existants à forts volumes

Dialoguer avec nos parties prenantes

100%
de nos fournisseurs
stratégiques engagés
dans une charte des
achats responsables




**une session de
dialogue par an** avec
nos fournisseurs, nos
clients et nos ONG

Préserver et transmettre
NOS SAVOIR-FAIRE



Produire dans les territoires
et participer à leur développement



**un investissement
continu** pour un outil
industriel performant

100%
de nos sites engagés
dans un partenariat
local

Transmettre nos savoir-faire
et la fierté de nos métiers



**des pôles de
formation** interne
à nos métiers

50%
de nos sites français EPV
(Entreprise du Patrimoine Vivant)

Un niveau de fierté métier supérieur à **80%**

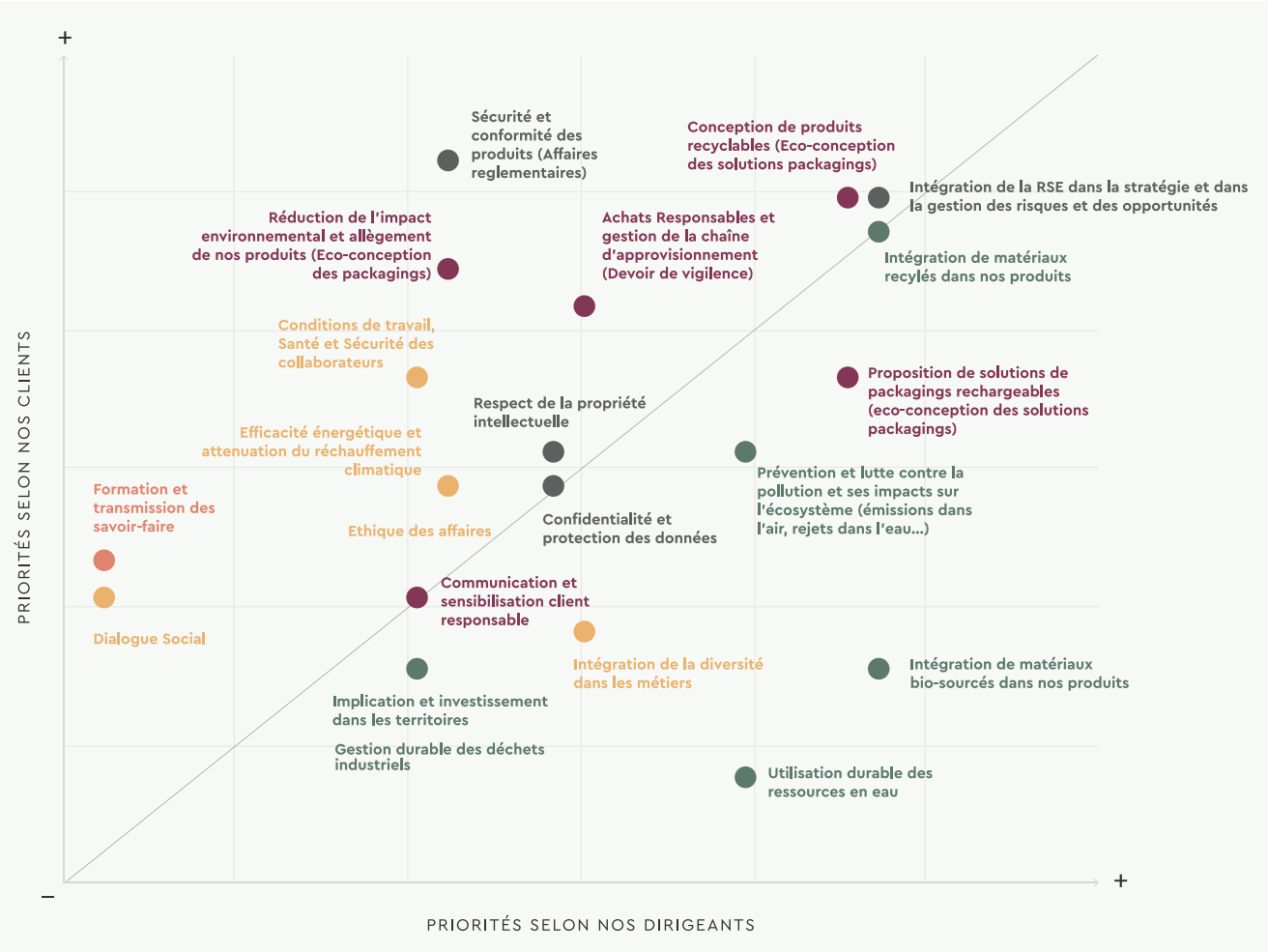
NOTRE DÉMARCHE RSE

Une nouvelle phase d'accélération

Une démarche cohérente dans notre écosystème

Notre démarche RSE, portée par nos engagements 2023, fête ses 7 ans d'actions avec des réalisations remarquables pour améliorer l'impact sociétal de notre Groupe.

Dans le cadre de l'accélération de notre démarche, nous avons interrogé nos parties prenantes sur notre maturité et les axes prioritaires à cibler, à partir d'une vingtaine de grands enjeux RSE. En mettant en regard les priorités de notre Groupe et celles de nos clients, nous avons pu faire émerger plusieurs enjeux incontournables sur lesquels concentrer nos efforts.



Un élan pour orienter l'avenir de notre démarche

Cette concertation avec nos parties prenantes nous a permis d'identifier des chantiers prioritaires annuels et de réfléchir à une vision à 2030 pour notre démarche RSE qui prendra vie dès 2023, pour les 400 ans du Groupe Pochet. Nous souhaitons nous engager sur une démarche en cohérence avec notre ADN, nos clients et notre écosystème, autour de l'éco-conception, de la lutte contre le réchauffement climatique et la préservation de notre écosystème et de nos savoir-faire.

NOTRE DÉMARCHE RSE

Des chantiers d'accélération pour nous inscrire dans un développement responsable

Nos chantiers 2022

- Déployer le plan de décarbonation de Pochet du Courval pour atteindre -50% d'émissions carbone en 2033
- Mesurer l'empreinte carbone sur les 3 scopes de nos usines Qualipac et Solev
- Atteindre 25% de plastiques vertueux en 2025
- Vers une galvanisation sur PP sans Chrome VI
- Initier la certification ISO 45 001 de l'ensemble de nos sites
- Déployer l'éco-conception au sein du Groupe Pochet à travers un outil didactique
- Labelliser nos Achats Responsables

Une contribution aux Objectifs de Développement Durable de l'ONU

Introduire les ODD dans les bénéfices de notre démarche





Préserver LA PLANÈTE



Pour nous,
« **Préserver la planète** »,

c'est agir sur la performance
environnementale de nos usines,
développer de nouveaux matériaux
et de nouveaux process moins
impactants pour l'environnement,
tout en contribuant à l'économie
circulaire.

Diminution de notre impact sur le changement climatique

Une stratégie ambitieuse

Le Groupe Pochet vise **une diminution de son empreinte carbone de 20% dans le cadre de son plan 2016 - 2023**. Pour atteindre cet objectif, nous agissons sur 3 leviers :

- Réduire la consommation énergétique de nos process
- Éco-concevoir les pièces que nous produisons
- Réduire notre consommation d'énergies fossiles au profit d'énergies renouvelables

Récupération de la chaleur chez Qualipac Aluminium et Solev

D'importants investissements responsables et novateurs ont été faits sur nos sites de Solev et Qualipac Aluminium pour changer nos Groupes Froids. Conscients de notre impact, nous avons associé à cet équipement un système de récupération de chaleur nous permettant d'économiser de l'énergie (gaz et électricité). Cette nouvelle installation permet à Solev d'économiser 130 tCO₂ / an et à Qualipac Aluminium d'économiser 260 tCO₂ / an.

Un objectif atteint pour Pochet du Courval

En 2021, Pochet du Courval a atteint **une diminution de 21% de ses émissions carbone directes par article, c'est à dire des émissions liées à la production**.

Des actions continues expliquent ces résultats notamment l'introduction de verre recyclé et des investissements dans des technologies de fusion pour nos fours moins consommatrices d'énergie.

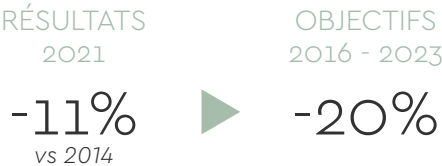
Pochet du Courval ne s'arrête pas là, nous avons écrit un plan de décarbonation de notre verre à l'Horizon 2033, à découvrir à la page suivante.

Actions REMARQUABLES

Le raccordement au Réseau Chaleur Bois de la ville d'Aurillac a permis à l'usine Qualipac d'économiser plus de 550 tCO₂.

Achat de 33% d'électricité renouvelable à Pochet du Courval

Empreinte carbone Groupe



CHANTIERS 2022

Le Plan de décarbonation de Pochet du Courval

La décarbonation est un enjeu majeur pour la Planète, nos clients et notre industrie, auquel nous contribuons déjà en ayant **baissé nos émissions carbone de 32% en absolu depuis 2014**.

Afin d'aller plus loin, nous avons construit un Plan de Décarbonation pour réduire nos émissions carbone jusqu'en 2033.

La diminution de notre empreinte carbone : un défi chez Pochet du Courval depuis des années

Depuis que nous mesurons l'ensemble de notre empreinte carbone sur les 3 scopes, c'est-à-dire en prenant en compte nos émissions directes et indirectes (issues de notre chaîne de valeur), nous avons économisé plus de 20 000 tCO₂ par an.

À l'origine de cette diminution, nous avons réalisé des dizaines de chantiers d'amélioration de l'efficacité énergétique de nos machines, un travail sur la composition de notre verre et particulièrement deux projets impactants :

Le lancement de la **production de verre SEVA** en continue sur nos fours nous a permis d'économiser plus de 2 000 tCO₂e par an. Introduire du verre recyclé dans nos fours, nous permet de consommer moins d'énergie pendant la phase de fusion et d'économiser des matières premières vierges.



Les projets les plus impactants sont nos investissements dans des fours avec des nouvelles technologies de fusion plus efficaces. Par exemple, en 2020, notre investissement sur le four 5 nous a permis d'économiser 7 000 tCO₂/an.



Benoît MARZSALEK
Directeur des opérations
POCHET DU COURVAL

Nous avons construit ce plan de décarbonation au travers de nombreux ateliers impliquant plus d'une centaines de salariés de tous les corps de métiers de Pochet du Courval. Chacun et chaque secteur est acteur de cette transformation majeure et participe à la décarbonation de notre verre à travers des actions ambitieuses, réalisables et mesurables.

RÉDUIRE NOTRE EMPREINTE ENVIRONNEMENTALE

Diminution de notre impact sur le changement climatique

Notre ambition : Accélérer la décarbonation du verre Pochet

En 2022, Pochet du Courval a écrit une feuille de route pour se positionner dans le cadre des accords de Paris.

Notre « Plan de décarbonation » est :

- **Ambitieux** : Nous visons à diminuer nos émissions carbone directes d'au moins 50% d'ici 2033.
- **Collectif** : La feuille de route entraînera des engagements d'une centaine de salariés au sein de l'ensemble de nos métiers.
- **Réalisable** : Ce plan, basé sur des technologies éprouvées, a nécessité le lancement de plus de 40 projets. Chacun de ces projets a été quantifié financièrement et en termes d'impact et a été inscrit dans un plan d'investissement global de plus de 90 millions d'euros.



André FREZEL
Directeur technique
POCHET DU COURVAL

Le lancement du projet du 1^{er} four électrique de flaconnage français est le résultat d'un travail de préparation d'un an entre les équipes FIVES* et les équipes Pochet Du Courval.

La technologie de four 100% électrique à voûte froide va nous permettre d'une part, d'utiliser une énergie fortement décarbonée, et d'autre part de diviser par deux notre consommation énergétique / tonne de verre tiré en comparaison avec notre four actuel.

Une feuille de route précise et ambitieuse

Nos pouvons résumer le plan de décarbonation à travers des exemples selon trois axes :

- **La diminution d'énergie fossile** : Nous allons optimiser notre consommation d'énergie et installer des panneaux électriques pour décarboner l'énergie consommée. Nous allons aussi construire le **1^{er} Four électrique**

du flaconnage en France en 2024 : cet investissement majeur va nous permettre de faire un bond important dans la diminution de notre empreinte carbone.

- **L'optimisation de l'utilisation des matières premières** : Pour cela, nous allons accélérer l'introduction de verre recyclé et réaliser des essais de nouvelles matières premières.

*FIVES est le Groupe d'ingénierie Industriel auprès duquel Pochet du Courval a fait le choix de confier l'ensemble de l'ingénierie du four électrique.

Des projets engageants sur nos émissions indirectes :

Conscient que notre impact ne se limite pas à nos émissions carbone directes, notre plan de décarbonation prévoit de diminuer nos émissions sur 91% de notre empreinte carbone. Ainsi, nous allons travailler notamment sur la rationalisation des emballages de nos flacons et l'amélioration de l'impact de notre transport en partenariat avec notre chaîne de valeur.

Une ambition solide et reconnue

Au total, 45 000 tCO2e seront économisées par an à l'issue de ce plan de décarbonation. Pochet du Courval se positionne ainsi dans la ligne directrice des Accords de Paris.

Nous avons participé à l'évaluation du plan de décarbonation par l'ADEME, à travers le programme ACT. Pochet du Courval a reçu la meilleure note du secteur pour son plan réalisable et ambitieux.

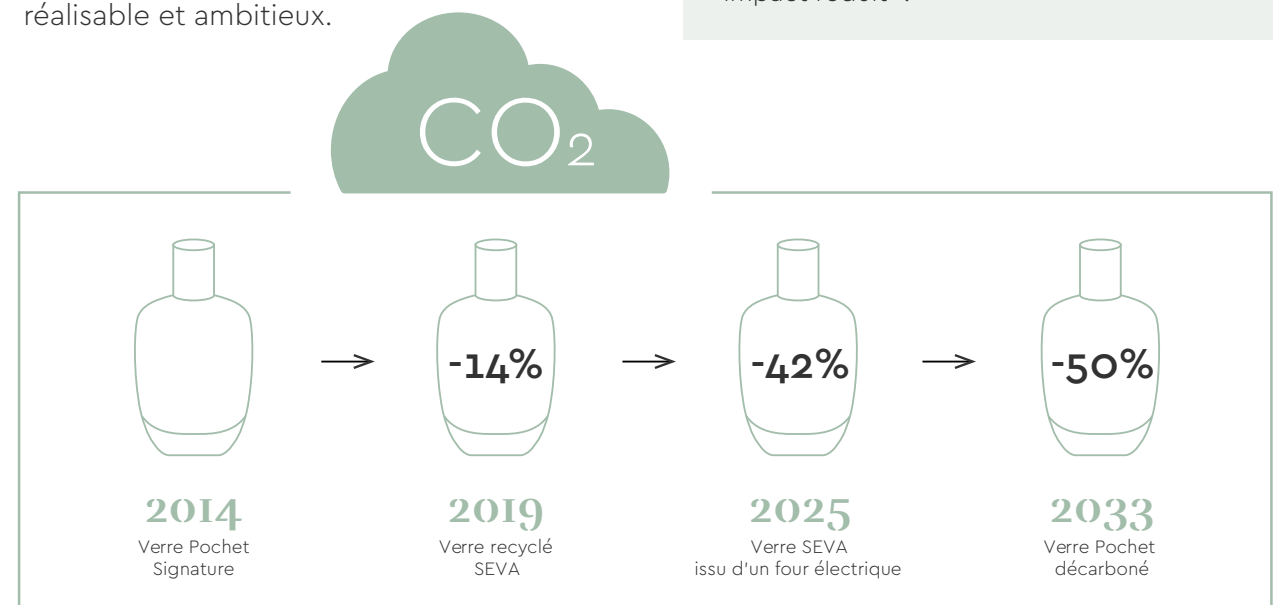


Sébastien CAILLIÉ
Chef de projets Emballage
POCHET DU COURVAL

Au service emballage de Pochet du Courval, nous sommes mobilisés pour mesurer et agir sur nos émissions de carbone pour les années à venir.

C'est un véritable engagement que nous mettons en œuvre suivant différents axes d'études comme l'allègement des composants et l'introduction de matières recyclées, en y associant le respect des caractéristiques techniques des composants.

Notre démarche : « un emballage avec un impact réduit ».



RÉDUIRE NOTRE EMPREINTE ENVIRONNEMENTALE

Diminution de notre consommation d'eau

Notre consommation d'eau est majoritairement utilisée pour la fabrication du verre sur le site de Guimerville et pour les traitements de surface sur les sites de Qualipac Aurillac et de Qualipac Aluminium.

Des réductions d'eau considérables sur notre site verrier depuis 8 ans

Sur le site de Guimerville, nous avons réduit de 96 % nos consommations d'eau depuis 2014. Ces résultats sont dus à des investissements conséquents, la mise en place de bonnes pratiques et une surveillance quotidienne.

Il est nécessaire de refroidir certains éléments de notre four pour son bon fonctionnement afin de limiter le débit de l'eau et de rendre le refroidissement plus efficace. Pour cela nous avons investi depuis 8 ans dans des tours adiabatiques, au total cela a permis d'économiser plus de 530 000 m³ d'eau par an.

Les équipes ont aussi mis en place des bonnes pratiques et des actions efficaces d'améliorations continues qui ont permis au cumulé d'**économiser 25 000 m³ d'eau par an**.

Enfin, afin de limiter toute surconsommation

ponctuelle, un système d'alerte a été mis en place pour prévenir les équipes en cas de surconsommation en localisant cette consommation pour agir au plus vite. Finalement c'est près d'1 million de m³ d'eau économisé par an sur le site de Guimerville soit 96% de la consommation du site.

Sites Qualipac : amélioration continue pour le traitement de surface

Chez Qualipac Aluminium, notre site réalisant des articles en aluminium, notre consommation d'eau a toujours constitué un point de vigilance. C'est pourquoi, depuis 2016, nous avons **investi dans une station innovante du traitement de l'eau nous permettant d'économiser 10% de notre consommation annuelle**.

Site d'excellence, Qualipac Aurillac a investi en 2018 sur une nouvelle ligne de galvanoplastie.

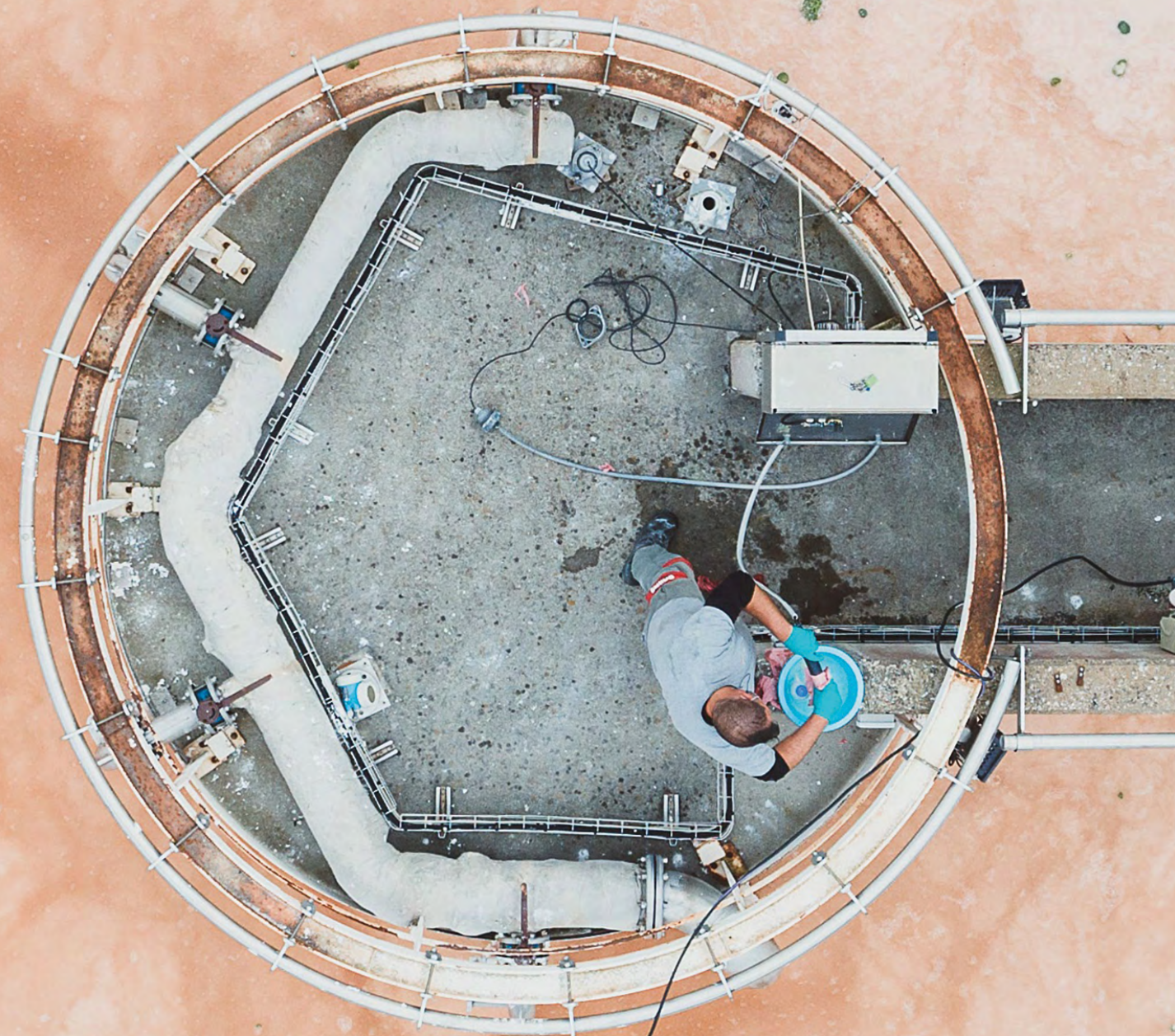
Consommation d'eau Groupe

RÉSULTATS
2021

-84%
vs 2014

OBJECTIFS
2016 - 2023

-70%



RÉDUIRE NOTRE EMPREINTE ENVIRONNEMENTALE

Diminution de nos émissions de COV

Notre activité de décor génère des émissions de Composés Organiques Volatiles (COV) – des émissions dues à l'évaporation des solvants lors de nos activités de vernissages. En 2021, nous maintenons de bons résultats grâce aux actions collectives, nous permettant de dépasser notre objectif 2023.

Pochet du Courval, utilisation de vernis à base d'eau

Chez Pochet du Courval, sur les sites de Beaugency et Gamaches, nous utilisons des vernis à base d'eau sur 98% de nos flacons. Dans les vernis à base d'eau, la part de solvant est remplacée par de l'eau qui s'évapore après application. Cela évite les émissions de COV et diminue drastiquement l'impact du process.

“



Gaël DEVALUEZ
Responsable Vernis
QUALIPAC AURILLAC

Nous utilisons des vernis HES sur le site de Qualipac Aurillac contenant de 3 à 11 % de solvant à l'application, contrairement à un vernis classique qui lui en contient de 40 à 70 % à l'application. La différence entre les deux vernis est une concentration de 3 à 20 fois moins de solvant. [...] C'est l'utilisation de ces vernis qui a induit une diminution des émissions de COV dans notre usine.

Sites Qualipac, déploiement des vernis HES

Pour les articles plastiques, nous travaillons sur des **solutions utilisant les vernis moins impactants** avec une part de solvant diminuée : les vernis à Haut Extrait Sec (HES). En 2021, Qualipac Aurillac a produit 82% des pièces vernies avec des vernis plus responsables et moins émetteurs de solvants.



L'art du décor responsable

Maîtriser et réduire notre impact environnemental sont des axes majeurs de notre stratégie de développement. **Grâce au dispositif de traitement des émissions atmosphériques polluantes (les COV), Solev réduit l'impact de ses activités** : en une année Solev émet ce qui était rejeté en 10 jours par le passé.

C'est un des éléments différenciants de notre offre commerciale. Tout produit décoré sur notre site de Solev à Martel a un impact environnemental réduit grâce au système de traitement des COV.

Émissions COV Groupe

RÉSULTATS
2021

-55%
vs 2015

OBJECTIFS
2016 - 2023

-50%

RÉDUIRE NOTRE EMPREINTE ENVIRONNEMENTALE

Diminution de l'impact de nos process

La galvanoplastie innovante et durable

La galvanoplastie est un **décor durable et très résistant dans le temps** pour une pièce qui servira un produit rechargeable par exemple.

Notre ligne inédite de galvanoplastie ECLAT a plusieurs bénéfices :

Elle fonctionne sans Chrome VI et elle est moins impactante en termes de consommation d'eau et de déchets. Aussi elle est alimentée par de l'énergie renouvelable locale.

Un recyclage de vernis en boucle fermée chez Pochet do Brasil

En 2022, le site de Pochet Do Brasil a lancé un projet ambitieux : le recyclage des vernis issus de leurs différents ateliers. Pochet Do Brasil vernit les pièces afin de garantir les exigences en termes d'esthétique et de qualité de nos clients. Lors de l'application du vernis, une partie de la matière est récupérée par un système de filtres puis est stockée. **Ces vernis usagés sont collectés par le fournisseur qui les traite et les renvoie à l'usine.** Le vernis recyclé est utilisé à hauteur de 70% dans nos compositions. Cette boucle vertueuse a plusieurs avantages :

- 100% du vernis collecté est recyclé
- 70% de matières vierges économisées



Rachel CHATY
Responsable de la Galvanoplastie
QUALIPAC AURILLAC

Qu'est ce que la Galvanoplastie ?

La galvanoplastie, chez Qualipac Aurillac, c'est le process qui permet de revêtir une pièce plastique de métal pour la protéger, la rendre plus résistante, durable et apporter un caractère décoratif.

Et cette nouvelle ligne ?

La vraie révolution de la nouvelle ligne, c'est la réduction de la consommation d'eau utilisée par surface traitée et la technologie des bains : nous avons installé un bain de gravage sans Chrome VI.

Quels sont les avantages ?

L'absence de Chrome VI permet de préserver la santé et préserve la qualité de l'eau. Aussi, nous avons fait le choix d'une énergie locale et renouvelable pour chauffer les bains en connectant directement le réseau chaleur bois de la ville d'Aurillac à nos équipements.

CONTRIBUER À L'ÉCONOMIE CIRCULAIRE

Réduction des déchets ultimes en usine

Valorisation de nos déchets chez Pochet du Courval

Notre objectif est double :

- Réduire les déchets produits
- Les valoriser au mieux

Pour la réduction des déchets nous travaillons sur le process de vernis pour avoir le moins de boue possible.

Pour la valorisation, **l'enjeu est de réduire les déchets ultimes**, nous cherchons les meilleures filières pour valoriser nos déchets. Nous avons notamment augmenté les poubelles de tri pour donner aux opérateurs plus d'outils pour mieux trier nos déchets. Sur le site de Beaugency les déchets ultimes sont passés de 50% en 2017 à 2% en 2021 grâce à la récupération des solvants et l'incinération avec la valorisation énergétique.



Marianne Smati
Responsable Environnement des Sites
POCHET DU COURVAL

La réduction des déchets passe aussi par l'implication de l'ensemble du personnel à faire les bons gestes dans des initiatives comme l'utilisation de lingettes lavables ou la réduction de l'utilisation du nombre de gobelets.

Action
REMARQUABLE

Pochet du Courval améliore la valorisation de ses déchets malgré la reconstruction du four 5 en 2020 grâce à une filière de valorisation des déchets de réfractaires soit plus de 460 tonnes de déchets valorisés.

Déchets valorisés
Groupe

RÉSULTATS
2021

85%

OBJECTIFS
2016 - 2023

100%

CONTRIBUER À L'ÉCONOMIE CIRCULAIRE

Intégration de verre recyclé dans nos produits

Pionnier des solutions alliant Luxe et économie circulaire

Depuis 2018, nous avons développé une solution de verre recyclé, baptisée le verre SEVA. **Le verre SEVA a la particularité de conserver toutes les caractéristiques du verre Signature de Pochet du Courval** en termes de transparence, de brillance et de capacité à faire des formes complexes.

Diminution de l'impact de notre verre

En 2021, afin de diminuer l'impact environnemental de notre verre et devant le succès commercial de nos solutions, nous avons produit en continu sur 2 fours : le verre SEVA 1 et le verre SEVA 3.

Ainsi, en 2021, la production en continu de ces deux verres recyclés a permis d'économiser plus de :

- 2 800 tonnes de CO₂
- 4 000 tonnes de matières premières vierges

Au travers de ces deux solutions « SEVA », Pochet du Courval démontre que la collaboration et les partenariats entre tous les acteurs de la chaîne de valeur sont indispensables pour développer des solutions innovantes en matière d'économie circulaire.

Nos solutions responsables en verre SEVA

Le verre SEVA 1, notre première solution, contient **14% de verre recyclé issu exclusivement de la parfumerie**, grâce à une boucle fermée de retour entre tous les acteurs de la chaîne de valeur : un flacon redonne naissance à un flacon.

Le verre SEVA 3 est le fruit d'une collaboration avec Chanel, à l'occasion des 100 ans du N°5.

En 2021, Chanel et le Groupe Pochet ont unis leurs savoir-faire pour créer le premier verre recyclé d'Excellence issu de la collecte des ménages.

Cette solution contenant **15% de verre recyclé post-consommateur** est vertueuse à plus d'un titre, elle encourage l'économie circulaire auprès des utilisateurs finaux, diminue l'utilisation des ressources naturelles et réduit l'impact carbone tout en préservant l'esthétique du parfum mythique.

NOS CLIENTS TÉMOIGNENT



Hélène VILLECROZE
Responsable éco-conception
CHANEL

Ce projet était extrêmement ambitieux. Le N°5 est un flacon qui a 100 ans et qui reste totalement moderne. Ce projet était l'occasion de le faire évoluer tout en gardant les codes de la Maison et c'était une aventure extraordinaire que de pouvoir intégrer 15% de verre PCR dans ce flacon iconique.

L'histoire s'est construite sur l'échange, l'envie et la confiance entre la Maison Pochet et la Maison Chanel. Une fois que l'envie est installée et partagée par tous, nous sommes capables de relever tous les défis.

La combinaison entre l'exigence et la bienveillance a contribué à cette très belle collaboration qui a permis de diminuer l'empreinte environnementale du flacon de manière significative et l'inscrit dans une démarche d'économie circulaire.

CHANTIERS 2022

Une nouvelle solution en verre recyclé : SEVA 30

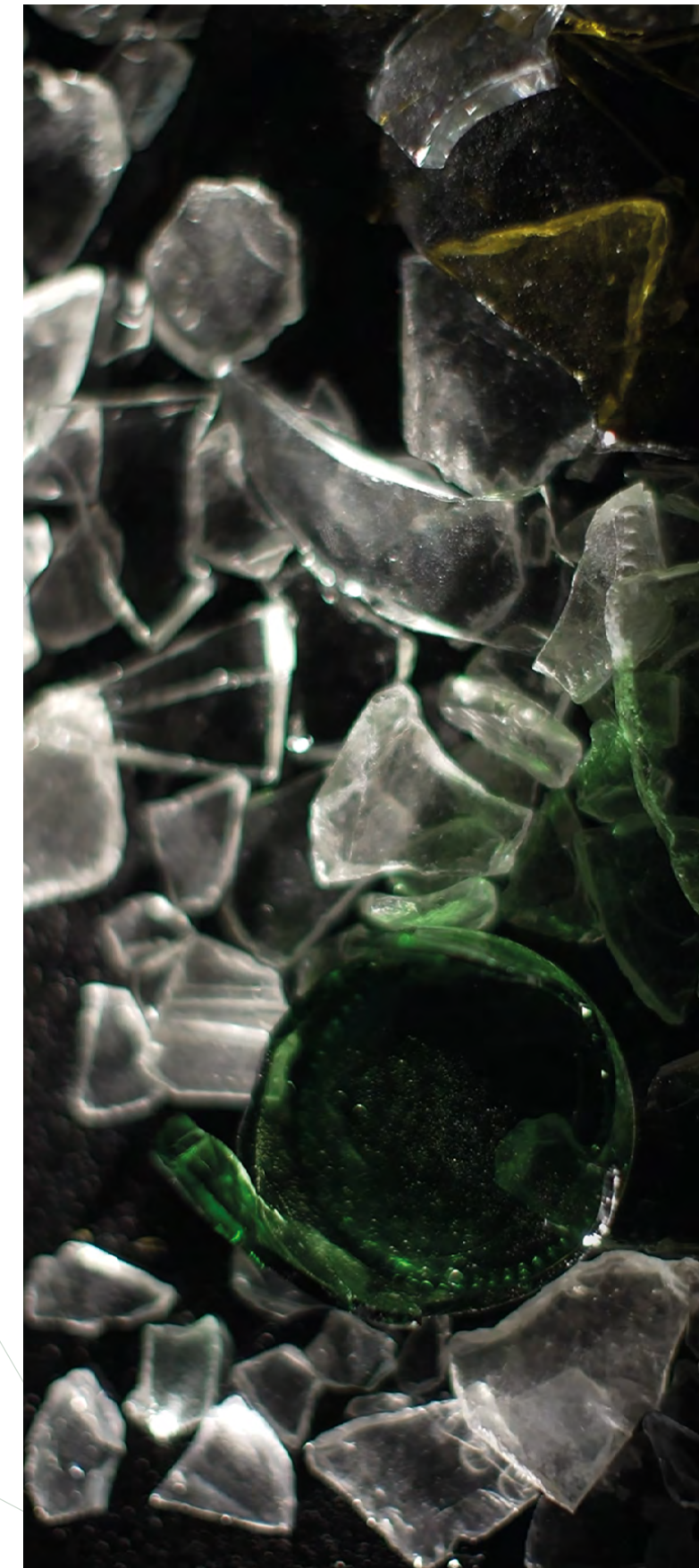
En 2022, nous souhaitons compléter la gamme SEVA avec la production en continu sur un Four de la solution **SEVA 30** contenant **30% de verre recyclé**.

Avec toujours pour objectif de conserver la teinte et la capacité à faire des formes complexes du verre Signature, l'idée de SEVA 30 est de combiner le verre recyclé en boucle fermée issu de la parfumerie et le verre recyclé avec notre partenaire spécifique issu des ménages. Cette solution contenant à la fois du verre recyclé pré-consommateur et post-consommateur permettra à l'usine verrière de **diminuer encore un peu plus l'impact de son verre**, à nos clients de répondre aux consommateurs à la demande de produits moins impactants.

Verre recyclé dans nos produits

RÉSULTATS 2021

15%



CONTRIBUER À L'ÉCONOMIE CIRCULAIRE

Intégration de plastiques recyclés et biosourcés dans nos produits

Notre programme de substitution des plastiques pétrosourcés, Plastiques Vertueux

Au sein de Qualipac, les équipes sont mobilisées afin de **substituer les plastiques pétrosourcés traditionnellement utilisés, par des matières vertueuses** comme les plastiques recyclés et les plastiques biosourcés.

Malgré les tensions actuelles sur la Supply Chain de certaines de nos matières, une première étape a été franchie en 2021 :

Nous avons atteint le chiffre de 5,4% de matières vertueuses consommées par nos

5 usines d'injection plastique à travers le monde (dont 87% de matières recyclées)

Nous restons donc en ligne avec nos objectifs Ellen MacArthur :

- Homologation de 29 matières vertueuses
- 73 essais d'injection réalisés soit environ 580h en 2021
- 16 projets en cours de développement à la fin 2021
- 145 tonnes de matières vertueuses prévues dans les projets en France

C'est-à-dire 5,1% de la consommation annuelle 2022 qui viendraient s'ajouter au 5,4% de 2021.



Certification ISCC+ de nos sites

La certification ISCC+ a été obtenue par Qualipac China en 2021. Cette certification nous permet d'approvisionner des nouvelles matières vertueuses (recyclées ou biosourcées) comme celles venant du recyclage chimique. Elle nous permet aussi d'assurer pour nos clients une parfaite traçabilité des lots de matières tout au long de notre chaîne d'approvisionnement et d'**apporter la preuve de l'origine d'une matière recyclée ou biosourcée.**

Qualipac China rejoint ainsi nos trois sites d'injection français Qualipac Chartres, Qualipac Aurillac et Qualipac Château Thierry qui ont maintenu cette certification en 2021. Ainsi nos clients pourront revendiquer, s'ils le souhaitent, l'utilisation de ces matières.

Des avancées qui aboutissent à des réalisations clients ambitieuses



C'est ainsi qu'en 2021, notre client Make Up Forever a pu **lancer un produit en matières vertueuses sans altération de la qualité** et revendiquer l'utilisation dans son capot de Polypropylène Biosourcé de génération 2 ISCC+ décoré avec un vernis à haut extrait sec réduisant ainsi les émissions de COV et donc l'impact environnemental du produit fini.

Plastiques recyclés dans nos produits

RÉSULTATS 2021

5,4%

NOS
CLIENTS
TÉMOIGNENT



Armel YVER
Directeur RSE

LVMH Fragrance Brands

- En quoi la volonté d'intégration de plastiques vertueux soutient votre stratégie ?

Nous avons, chez Givenchy Parfums, pour objectif de réduire l'usage de plastique vierge pétrosourcé de 30% en 2025. Pour atteindre cet objectif ambitieux, nous avons deux leviers : réduire le poids de nos produits ce qui de facto réduit l'apport de plastique vierge, et intégrer des plastiques recyclés ou biosourcés. C'est ce défi que Qualipac a relevé.

- Quels ont été les défis techniques ?

La contrainte était de créer un packaging en plastiques recyclés qui possédait les mêmes propriétés et les mêmes qualités qu'un packaging en plastique vierge.

Et comment les équipes de Qualipac ont relevé le défi ?

La collaboration entre les équipes de Givenchy Parfums et les équipes de Qualipac a été clé. La forte proximité entre les équipes nous a permis de gagner en agilité avec la production rapide d'essais qui se sont avérés concluants.

Les équipes Qualipac sont expertes en injection plastique et elles ont su maintenir l'exigence et le niveau de qualité requis et ce même avec un plastique recyclé. C'est d'ailleurs pourquoi le premier produit de beauté Givenchy en plastique recyclé mis sur le marché - le capot du Fond de Teint Prisme Libre - a été développé avec Qualipac.



Considérer LES FEMMES ET LES HOMMES



Pour nous,
« **Considérer les Femmes
et les Hommes** »,

consiste à s'engager à sécuriser
l'environnement de travail, à partager
la croissance de notre activité avec
nos collaborateurs, mais aussi à
favoriser une culture inclusive.

Sécuriser l'environnement de travail

Vers une certification ISO 45001 de l'ensemble de nos sites de production

Pour atteindre notre objectif commun qui veut que "chacun de nos collaborateurs rentre chez lui dans le même état physique et moral qu'à son arrivée, au début de sa journée", le Groupe Pochet s'est engagé à faire de la sécurité une priorité.

Depuis 2 ans, nous avons décidé d'entamer une démarche de certification ISO 45 001 pour l'ensemble de nos sites opérationnels. Cette certification a démarré avec la certification en 2021 de deux sites Qualipac : Qualipac Aurillac et Pochet do Brasil. A travers cette certification, nos sites ont su démontrer que la question de la sécurité est un sujet clé dans notre système de management, nous travaillons pour supprimer les dangers et minimiser les risques.

Cette année, le site de Solev vient s'ajouter à la liste des sites certifiés ISO 45 001 démontrant une fois de plus son engagement sur le sujet.

Notre **objectif est de certifier l'ensemble de nos sites ISO 45 001 pour 2025** afin d'ancrer les bonnes pratiques dans l'ensemble de nos systèmes de management.

“



Laetitia BALDY
Animatrice Sécurité
SOLEV

La certification ISO 45001 acquise, un travail important d'acculturation de nos équipes à la santé et la sécurité reste à accomplir. Cela se fera au travers d'une implication renforcée de l'équipe de management. Nous avons le devoir de signaler un accident ou presque d'accident afin qu'Ensemble, nous agissions pour la Sécurité de Tous.

Actions REMARQUABLES

Animations et sensibilisations spécifiques autour de la sécurité à son poste et les responsabilités de chacun dans la sécurité de tous à travers la mise en place de « Visites Comportementales de Sécurité » sur les sites de Pochet du Courval

Solev a enregistré une année complète sans accident entre 2021 et 2022

L'éthique au sein de notre Groupe

Déploiement d'une culture éthique au sein de notre Groupe

En ligne avec les valeurs de notre Groupe, **nous nous sommes engagés à respecter les 10 priorités du Pacte Mondial des Nations Unies autour des droits de l'Homme, des droits du travail, de l'environnement et de la lutte contre la corruption**. Pour cela, nous avons rédigé en 2018 la Charte Éthique du Groupe. Celle-ci encadre le comportement des managers et de l'ensemble des collaborateurs dans leurs relations entre eux, mais aussi avec les clients, les fournisseurs et les partenaires, en donnant des exemples de bonnes pratiques. Cette charte vient également compléter le Guide de conformité au droit de la concurrence qui existe depuis 2016 au sein de notre Groupe.

La protection des données au cœur de nos attentions

Depuis plusieurs années, nous portons une **attention particulière à la protection de l'ensemble de nos données commerciales et personnelles**. Dans le cadre de notre conformité à la RGPD, en France et à l'étranger, nous avons formé plus de 200 personnes en fonction de leur métier et de leur usage de la donnée personnelle. Aussi, pour avancer sur le sujet nous avons mis en place des outils clés comme la digitalisation

de la conformité RGPD, des registres de traitement de données mis à jour régulièrement et des formations RGPD. Ces outils ont été soutenus par le recrutement d'un expert en cybersécurité et urbanisation des systèmes.

Ces engagements dépassent les frontières de la France avec la mise en place au Brésil d'un système équivalent LGPD avec un alignement de nos des pratiques et le recrutement de référents locaux sur la sécurisation des données.

Actions REMARQUABLES

Formalisation de cartographies des risques éthiques à l'échelle du Groupe Pochet

Formation de 115 collaborateurs dont 100% des équipes de direction, sur la fonction achat en particulier et du commerce à l'éthique des affaires et au droit de la concurrence

Sensibilisation autour de la Charte Éthique dans tous nos sites industriels et commerciaux auprès de l'ensemble des collaborateurs

Evaluation CyberVadis sur la conformité avec des résultats supérieurs à la moyenne des sociétés évaluées

Favoriser une culture inclusive

L'égalité professionnelle entre les Femmes et les Hommes, pilier de notre réussite

Conscient que la place des Femmes dans l'Industrie est un enjeu de Société mais également un enjeu de compétitivité pour notre entreprise, **nous avons lancé en 2021 notre « Programme Mixité Femmes-Hommes »**. Ce programme vient renforcer notre accord Qualité de Vie au Travail et d'égalité professionnelle signée au niveau du Groupe.

Celui-ci a donc débuté par la rédaction d'un manifeste en faveur de la mixité Femmes-Hommes résumant les 3 axes forts de notre ambition :

1. Promouvoir les femmes : avec pour objectif d'améliorer la représentativité des Femmes dans les instances dirigeantes avec deux mesures fortes :

- Augmenter le nombre de Femmes Leaders en particulier, en visant une représentation d'au moins 40% dans la « Leadership Team »
- Avoir un minimum de 3 femmes dans chaque comité de direction de nos usines

2. Donner les moyens aux femmes : Il s'agit de permettre aux Femmes, comme aux Hommes, d'évoluer à tous les niveaux, de gravir les échelons et de développer leur leadership. Le Groupe Pochet s'engage ainsi à :

- Mettre en avant les collaboratrices à travers des portraits
- Positionner les Femmes dans le processus de mobilité et de recrutement
- Favoriser le congé paternité

3. Changer les mentalités : Le secteur industriel est encore trop perçu comme



Femmes dans les équipes dirigeantes

RÉSULTATS
2021

33%

OBJECTIFS
2016-2023

40%

un milieu masculin. Il s'agit donc de faire réfléchir aux représentations stéréotypées qui ont pu façonner, de manière inconsciente, la construction des postes au sein de l'entreprise et orienter les processus de recrutement. Pour cela, le Groupe Pochet prend les actions suivantes :

- Féminiser les métiers et de facto les titres des postes,
- Sensibiliser et accompagner l'encadrement à animer des équipes mixtes via notamment des formations, des campagnes de communication et des conférences



Mahalakshmi SAMBAMURTHY

Directrice financière
POCHET DU COURVAL & QUALIPAC AMERICA

Pour moi être une femme dans l'industrie signifie être capable d'affirmer sa capacité naturelle en tant que Femme, d'enrichir et prendre soin des autres. Ces traits de personnalité féminine deviennent des atouts car ils contribuent d'une certaine manière au succès de l'entreprise et de son enrichissement.

Duodays, découverte de nos métiers avec des personnes en situation de handicap

Pour la deuxième fois en 2021, le Groupe Pochet était partenaire du DuoDay, une opération nationale visant à dépasser les préjugés en matière de handicap et à faire avancer l'insertion professionnelle des personnes touchées par cette situation. Des collaborateurs de Pochet du Courval et de Qualipac Aluminium ont participé à cette édition permettant à quatre personnes en situation de handicap de découvrir nos métiers comme Contrôleuse Qualité. Un moment de partage riche en échange et impliquant nos collaborateurs engagés. Le partenariat sera étendu en 2022 sur l'ensemble des sites du Groupe.





Progresser ENSEMBLE



Pour nous,
« **Progresser ensemble** »,

c'est co-construire avec nos parties prenantes, afin d'améliorer le bénéfice environnemental de nos packagings et de maîtriser les risques de notre chaîne d'approvisionnement.

AMÉLIORER LE BÉNÉFICE ENVIRONNEMENTAL DES NOS PACKAGINGS

Notre méthodologie d'éco-conception 5R à travers un produit

L'ÉCO-CONCEPTION, UNE APPROCHE GLOBALE DE CYCLE DE VIE

Pour éco-concevoir nos produits, nous avons déployé au sein de notre Groupe une méthodologie d'éco-conception 5R. Celle-ci aide les bureaux d'études et de développement à intégrer de nombreux aspects du cycle de vie produit et à réduire leur impact sur l'environnement.



Odyssée, notre pot de soin à travers le prisme de l'éco-conception du Groupe Pochet

Retrouvez les 5R à travers Odyssée, la 1^{ère} solution en verre pour un usage 2 en 1, rechargeabilité et nomadisme, avec un usage optimisé.

Odyssée est un pot écri de soin en verre avec une recharge nomade légère et hermétique aussi en verre avec son propre capot. Il s'agit d'un pot allégé, avec une recharge nomade à gestuelle intuitive. Cette solution est totalement personnalisable en volume et décor.



**Odyssée,
LAURÉAT DU
LUXE PACK
IN GREEN**

En 2021, Odyssée a remporté le prix du public du Luxe Pack in Green grâce à sa fonctionnalité innovante et son impact optimisé tout au long de son cycle de vie.

RETHINK

Un pot repensé à travers sa fonctionnalité

Lors de la conception d'Odyssée nous avons mené des tests consommateurs pour réfléchir aux usages des utilisateurs des pots de soin. Les tests ont mis en avant une problématique liée au gaspillage et une quête de nomadisme avérée.

Odyssée répond ainsi à ces besoins :

Le concept est composé d'un pot écri, statuaire et rechargeable pour conserver l'objet que l'on a aimé et ne pas gaspiller. Il présente aussi une recharge pensée pour le voyage : stable et hermétique une fois recouverte de son propre capot avec un volume et un poids adapté au nomadisme.

Finalement, la conception initiale d'Odyssée permet de réduire de 35% l'impact CO₂ comparé à l'utilisation de 3 pots premium.

REDUCE

Une conception en verre allégé

Conscient de l'impact du poids du verre, Odyssée a été totalement conçu en verre allégé dans sa version initiale. Ainsi, en ajoutant l'usage supplémentaire du nomadisme, Odyssée présente 2 produits verre avec un poids total inférieur de 5% à celui d'un pot verre premium classique.

REPLACE

Des matériaux sélectionnés en cohérence avec l'usage et le cycle de vie

Après l'allègement du verre, pour diminuer au maximum l'impact du pot, Odyssée a été conçu en verre SEVA, un verre contenant 15% de verre recyclé.

Les éléments en plastique indispensable à l'étanchéité et à la sécurité du pot, sont conçus en plastique recyclé compatible avec la filière de recyclage du PET. De plus, ces éléments ont été conçus pour être conservés entre les usages.

REFILL

Une rechargeabilité avec une gestuelle intuitive

Odyssée est le 1^{er} pot en verre avec une gestuelle de recharge optimisée pour une recharge en verre dans un pot verre. Les tests consommateurs ont démontré une recharge intuitive et facilitée.

Ainsi, l'utilisatrice conserve le pot écri statuaire à l'image de la marque lors de son utilisation.

RECYCLE

Un pot recyclable conçu avec des matières recyclées

Odyssée s'inscrit totalement dans une boucle d'économie circulaire vertueuse : en plus d'être rechargeable, d'être conçu en matières recyclées, Odyssée est recyclable. Les deux éléments en verre représentent plus de 80% du poids total et sont recyclables dans la filière de verre, la filière de recyclage la plus mature dans le monde.

AMÉLIORER LE BÉNÉFICE ENVIRONNEMENTAL DES NOS PACKAGINGS

Nos solutions éco-concues

Essentiel, un boîtier vertueux

Lauréat du Luxe Pack in Green 2018, L'Essentiel est un boîtier éco-conçu. Ultra fin, modulable et rechargeable, **il est composé d'éléments en plastique recyclé, en R-PET**. Conçu sans colle ni aimant, chaque élément est parfaitement démontable, ce qui en fait un boîtier recyclable.



Modulo skin, le pot de soin rechargeable

Modulo Skin propose deux pots de soin rechargeables et modulables, offrant le plus **large choix de personnalisation** du marché. Les produits présentent différents avantages environnementaux :

- Une rechargeabilité grâce à la cupule amovible
- Une conception optimisée pour réduire l'impact sur l'environnement
- Un assemblage sans colle garantissant une séparabilité et recyclabilité des composants
- Un choix de matières vertueuses



Plusieurs solutions en Verre Allégé pour le parfum et le soin

Notre maîtrise du verre allégé nous permet de proposer des flacons et des pots aux parois de verre plus fines, tout en garantissant une grande résistance. Le jus ou la formule sont magnifiés, tout en contribuant positivement à l'environnement. Pour le parfum comme pour le soin, Pochet du Courval propose des références **diminuant jusqu'à 69% le poids de verre** d'un pot ou d'un flacon premium standard sans compromis sur la qualité.



Light Nuance, un décor à chaud qui offre de multiples avantages

Le thermolustrage irisé est une expertise de Pochet du Courval reconnue par nos clients qui offre des avantages supply et environnementaux.

À travers Light Nuance, une innovation dans le thermolustrage, nous offrons à nos clients un flacon décoré qui reste recyclable et une substitution du produit utilisé précédemment pour un décor moins impactant. Le produit est **sans CMR, sans nanoparticule et émet 6 fois moins de COV que les thermolustrages classiques**.



Antoine Deldin
Chef de Projet Innovation
POCHET DU COURVAL

Ce qu'il faut retenir, c'est surtout d'être toujours à la pointe, aussi bien de la technologie que du produit. Il faut être à l'écoute de ce qu'attendent nos clients, précurseurs et proactifs !

Il y a de réels enjeux environnementaux et nous en tenons compte pour accompagner nos clients dans la mutation de leurs produits.



Sébastien Perret
Chef de projet développement
POCHET DU COURVAL

Pochet du Courval est le seul verrier à utiliser le thermolustrage de manière plus respectueuse de l'environnement. Au-delà des avantages environnementaux que présente ce nouveau thermolustre, il existe également des avantages logistiques. Dès que les flacons sortent de la machine, ils sont prêts à être livrés aux clients, sans opérations supplémentaires sur un autre site du Groupe Pochet.

Minimal, un pot pour le soin et le maquillage recyclable

À travers Minimal, nous avons associé nos expertises multi-matériaux en verre et en aluminium pour présenter un produit avec un **impact optimisé tout au long de son cycle de vie**.

Minimal est un produit éco-conçu composé d'un pot en verre allégé et d'un capot en aluminium : les 2 matériaux avec les filières de recyclage les plus matures.

Ce pot au design minimaliste avec une bague fine et des parois rectilignes est totalement recyclable. Il répond notamment à la problématique des marques sur la recyclabilité des produits du maquillage : En proposant une alternative en verre et aluminium aux lignes épurées.



AMÉLIORER LE BÉNÉFICE ENVIRONNEMENTAL DES NOS PACKAGINGS

Accompagner les clients dans l'éco-conception

Un outil « Bilan Carbone Produit », support à notre éco-conception client

Il y a plusieurs années, nous avons construit pour nos clients l'outil « Le Bilan Carbone produit ». L'objectif est de leur fournir l'empreinte carbone des produits imaginés. Cet outil a été construit par nos équipes à partir des bilans carbone de l'ensemble de nos sites. Il est spécifique à nos process optimisés de décor, aux matières que nous proposons et à la conception imaginée par nos équipes et nos clients.

Cotations accompagnées d'un bilan carbone chez Pochet du Courval

RÉSULTATS
2021

100%

OBJECTIFS
2016 - 2023

100%



CHANTIERS 2022

Accélération de l'éco-conception

Un enjeu majeur de l'année est d'intégrer de plus en plus d'éco-conception dans la conception de nos produits afin de répondre aux enjeux sociétaux et à une demande accrue de nos clients.

Nous avons ainsi pour ambition cette

année de rassembler l'ensemble de nos connaissances en matière d'éco-conception dans un outil à la fois accessible, simple d'utilisation mais aussi complet et en constante évolution avec la réalité de ce que l'on peut offrir.

Accompagnement de nos clients sur les « affaires réglementaires »



Manon Mieczka
Responsable des Affaires Réglementaires
QUALIPAC

Pour vous, quelle est la vision du Groupe Pochet sur la sécurité sanitaire de ses produits ?

L'excellence du Groupe Pochet sur les produits conçus est indissociable de la sécurité sanitaire du produit. En tant que consommatrice, lorsque j'achète un boîtier cosmétique de luxe, il me paraît évident que je ne suis exposée à aucun risque, c'est ce que nous garantissons en permanence à nos clients, et aux consommateurs.

Quelle est le fonctionnement chez Qualipac ?

Chez Qualipac, les affaires réglementaires impliquent un grand nombre de nos collaborateurs. Nous avons un process exigeant, nous avons formé les équipes à travers le monde par rapport à ce processus affaires réglementaires et nous avons développé et déployé des outils accessibles à tous. Le but de cette démarche est de nous interroger sur la conformité des matériaux et des process de fabrication en permanence afin d'être certains de garantir la conformité du produit lors d'une consultation de nos clients.

Quels sont les besoins actuels de nos clients sur le sujet ?

Aujourd'hui, l'un des sujets majeurs est la nécessité de conformité lorsque nous développons de nouvelles matières vertueuses comme les matières recyclées ou les matières biosourcées. Nous les homologuons en nous assurant que celles-ci soient conformes réglementairement et qu'elles répondent aux attentes des clients et des consommateurs.

Nous pouvons aussi avoir des demandes de nos clients qui sont formulées pour confirmer la conformité du produit que nous leur fournissons. Cela peut concerner de nombreuses réglementations (les métaux lourds, l'absence de substance SVHC (Substances préoccupantes) au sens du règlement REACH, des substances interdites dans les cahiers des charges...).

Notre démarche d'Achats Responsables

Notre démarche d'Achats Responsables avec des résultats concluants

Les Achats Responsables sont déployés dans le Groupe depuis plusieurs années : ils ont pour **objectifs de favoriser une relation de confiance et durable avec les fournisseurs et de diminuer les risques RSE sur notre chaîne d'approvisionnement.**

En 2021, le Groupe Pochet a signé la Charte Relations Fournisseurs et Achats Responsables, l'objectif de cette signature est de permettre à terme la labellisation de notre démarche.

Cette année a aussi été l'occasion de progresser sur le déploiement :

- 100% des acheteurs formés ou sensibilisés aux achats responsables - progression des compétences au sein de l'équipe achat,
- 100% des fournisseurs stratégiques et critiques ayant signé la charte des Achats Responsables - engagement de nos fournisseurs,
- 100% des fournisseurs stratégiques et critiques évalués sur des aspects RSE à travers la plateforme EcoVadis - suivi et montée en compétences de nos fournisseurs à travers des plans d'actions d'amélioration.
- 71% des fournisseurs évalués sur EcoVadis avec une médaille argent ou plus
- La moyenne des résultats de nos fournisseurs sur EcoVadis est de 52.9/100 vs 44/100 pour l'ensemble des entreprises évaluées par la plateforme

Lancement du projet « Pochet pour un Sourcing Solidaire »

Conscient de notre impact local et sociétal à travers nos achats, nous nous engageons à renforcer les achats solidaires auprès du secteur du handicap à travers deux axes forts :

- Mieux connaître cet écosystème pour changer les comportements d'achats solidaires
- Mettre en place un système achats à forte valeur ajoutée et pérenne auprès de cet écosystème de prestataires

Cette démarche au cœur de nos Achats Responsables a déjà permis la production de deux outils :

- Une sélection d'établissements protégés dont les prestations de services répondent aux différents besoins exprimés
- Un mémo « Achats Solidaires » qui rappelle le contexte et les bonnes pratiques d'achats à destination de ces établissements.

Aujourd'hui, environ 1,5% de nos dépenses se font auprès du secteur du handicap, l'objectif est d'orienter plus d'achats vers ce secteur.

Aussi, le Brésil s'engage localement avec le respect de la réglementation locale incluant 6% des collaborateurs en situation de handicap.

Fournisseurs stratégiques signataires de la charte des Achats Responsables

RÉSULTATS
2021

100%

OBJECTIFS
2016 - 2023

100%

Notre objectif : travailler en partenariat avec les acteurs de notre chaîne de valeur.

Sans compromis entre esthétique, qualité et durabilité, le verre recyclé SEVA 3 est un défi technique qui a été relevé grâce à l'étroite collaboration entre le Groupe Pochet, Chanel et Sibelco Group.

Nous avons construit avec notre fournisseur de verre recyclé issu de la collecte des ménages, Sibelco, un partenariat solide à travers un co-investissement pour relever les défis et trier du calcin extra-blanc compatible avec le verre d'excellence de Pochet du Courval.

Notre ambition pour les années à venir est de renouveler ce type de partenariats entre acteurs d'une même chaîne de valeur afin d'accélérer le développement de solutions innovantes et vertueuses.



NOS
PARTENAIRES
TÉMOIGNENT

Sylvain HOURQUEBIE
VP Commercial Glass Recycling
SIBELCO

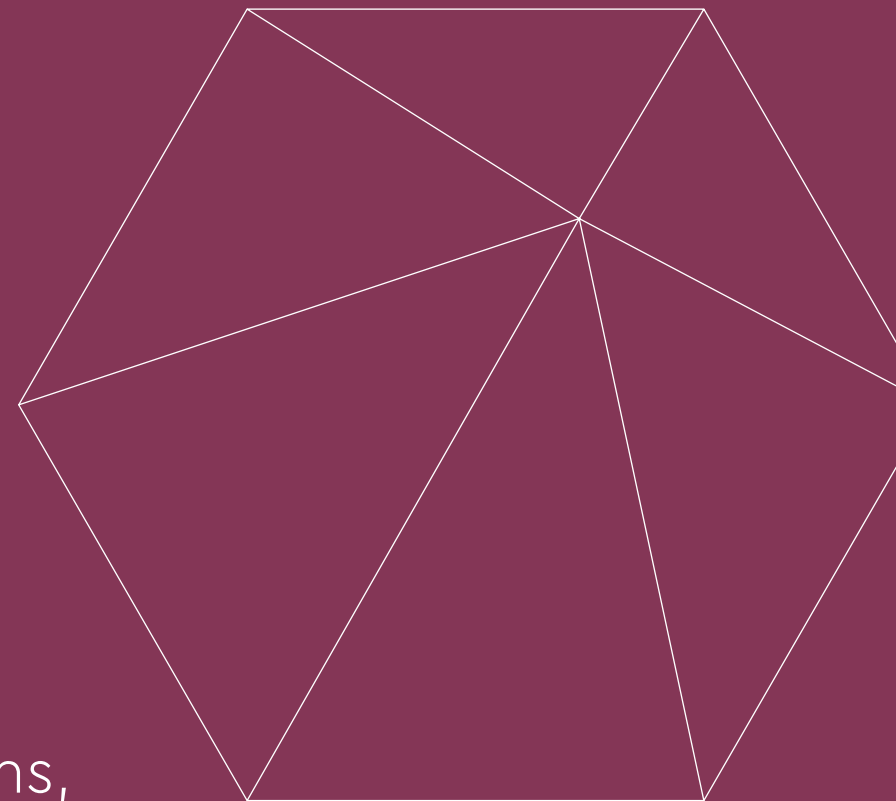
Nous avons mis en place une technique nouvelle pour répondre à l'exigence de calcin extra blanc, promesse d'un verre brillant et transparent comme souhaité par Pochet du Courval.

Ce projet pour un verre recyclé d'Excellence s'inscrit totalement dans une démarche d'économie circulaire avec la contribution d'un recycleur : Sibelco et d'un fournisseur de packaging : le Groupe Pochet.

Ce projet a pu en partie exister grâce au partage des expertises, à la transparence et la confiance mutuelle. Il ne peut y avoir d'économie circulaire sans collaboration entre les différents acteurs de cet écosystème.



Préserver et transmettre NOS SAVOIR-FAIRE



À bientôt 400 ans,
nous avons pour devoir de
« **Préserver et transmettre
nos Savoir-Faire** »,

nous engager à produire dans
les territoires, à participer à leur
développement et à transmettre nos
savoir-faire et la fierté de nos métiers.

Transmission et Fierté

Transmission des savoir-faire de nos métiers

L'engagement du Groupe prend vie à travers l'Académie Pochet, un environnement structuré pour développer une culture apprenante. C'est en son sein que les connaissances comme les compétences de chacun s'acquièrent et se renouvellent. Cette dynamique crée un cercle vertueux où tous les acteurs de l'entreprise se mobilisent pour cet apprentissage permanent.

L'Académie Pochet tourne autour de 4 blocs d'apprentissage : la culture fondamentale, l'orientation client, les savoir-faire techniques et la culture managériale. Ceux-ci permettent le développement des compétences individuelles et collectives, ainsi que la transmission des savoir-faire détenus par différents groupes d'âges. **En 2021, nos collaborateurs ont bénéficié de plus de 87 700 heures de formation.**

Reconnaissance de nos savoir-faire d'exception

Aujourd'hui, le Groupe Pochet réunit 6 sites de production labellisés « Entreprise du Patrimoine Vivant » (EPV) : Les sites de Pochet du Courval, Qualipac Aurillac, Qualipac Aluminium et Solev.

Sites labellisés EPV à travers 3 labels

RÉSULTATS 2021

6



Pochet & ICAM, un partenariat qui s'inscrit sur le temps long

Nous avons mis en place un partenariat sur 3 ans avec l'ICAM. L'ICAM est une grande école d'ingénieur basée dans plusieurs grandes villes en France et à l'international. Ce partenariat a pour objectif de **donner de la visibilité au métier de notre industrie auprès d'une nouvelle génération d'ingénieurs**. Dans la continuité de ce partenariat, nous nous sommes engagés à accueillir des stagiaires/apprentis avec lesquels nous partagerons nos savoir-faire respectifs en bénéficiant aussi de leur expertise sur certains projets. En parallèle l'entreprise s'est proposée comme terrain de recherche pour des étudiants sur la thématique « transformation du travail et cohésion d'équipe ».

Action REMARQUABLE

Signature de la charte Destination métier avec la région Normandie pour Pochet du Courval : promouvoir nos métiers et les faire découvrir



Produire dans les territoires et participer à leur développement

Engagement dans les territoires

Comme le témoigne une histoire de bientôt 400 ans, le Groupe Pochet maintient un ancrage français fort : **8 de nos 11 sites de production sont implantés en France.**

Nous sommes attachés à produire dans les territoires, à favoriser les écosystèmes locaux et participer à leur développement. Ainsi, plusieurs de nos sites se trouvent en Zone de Revitalisation Rurale : Pochet du Courval Guimerville, Qualipac Aluminium et Qualipac Château- Thierry. Ainsi, le Groupe participe à dynamiser ces zones définies par arrêté ministériel comme fragiles sur le plan social et économique. Qualipac Aurillac est ainsi le premier employeur privé du Cantal.

Un ancrage local et engagé

Le Groupe Pochet s'engage à **maintenir une part de ses achats au niveau local**, afin de préserver les écosystèmes économiques de notre secteur.

Dans un premier temps, les sites de Pochet du Courval : Guimerville et Gamaches se situent au cœur de la Glass Vallée. Il s'agit du premier pôle mondial de flaconnage de Luxe au sein de la vallée de la Bresle. Elle est composée de nombreuses entreprises impliquées dans le flaconnage de Luxe comme des verriers, des décorateurs, de retrieveurs...

Action REMARQUABLE

Investissement dans l'économie locale à travers nos choix et l'accompagnement de nos fournisseurs : en 2021, plus de 82% des achats de nos sites français ont été faits en France

Nos sites de Qualipac Chartres et de Pochet du Courval Beaugency sont eux implantés au sein de la Cosmetic Valley historique. Véritable bassin d'emploi autour de l'Eure-et-Loir, celle-ci réunit des usines de conditionnement de nos clients, ainsi que de nombreux industriels de la filière de la parfumerie cosmétique. Ces deux points d'ancrage nous permettent de participer pleinement aux écosystèmes de nos métiers.



Table de correspondance Global Compact



DROITS DE L'HOMME

- 1** Promouvoir et respecter la protection du droit international relatif aux Droits de l'Homme p. **42 - 47**
- 2** Veiller à ne pas se rendre complices de violations des Droits de l'Homme p. **45**



NORMES INTERNATIONALES DU TRAVAIL

- 3** Respecter la liberté d'association et reconnaître le droit de négociation collective p. **42 - 45**
- 4** Contribuer à l'élimination de toutes les formes de travail forcé ou obligatoire p. **42 - 45**
- 5** Contribuer à l'abolition effective du travail des enfants p. **42 - 45**
- 6** Contribuer à l'élimination de toute discrimination en matière d'emploi p. **46 - 47**



ENVIRONNEMENT

- 7** Appliquer l'approche de précaution face aux problèmes touchant à l'environnement p. **26 -37**
- 8** Prendre des initiatives tendant à promouvoir une plus grande responsabilité en matière d'environnement p. **26 -41**
- 9** Favoriser la mise au point et la diffusion de technologies respectueuses de l'environnement p. **26 -41**



LUTTER CONTRE LA CORRUPTION

- 10** Agir contre la corruption sous toutes ses formes, y compris l'extorsion de fonds et les pots-de-vin p. **45**

Le Luxe Autrement



POCHET DU COURVAL



QUALIPAC



AURA



SOLEV